

# 17年2月度 バイトルプロモーション情報

## テレビ スポットCM放映

放映期間：  
2月1日(水)～10日(金)

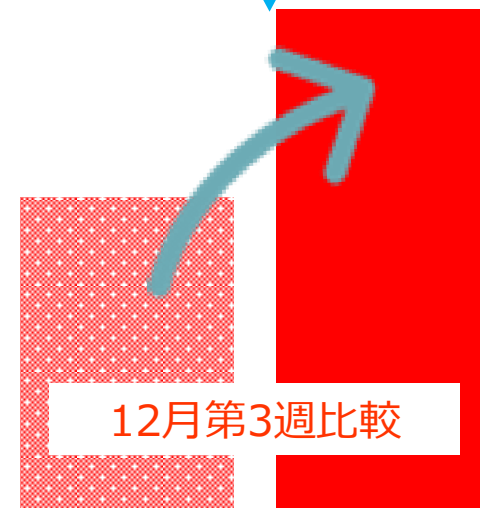
放映素材：ピコ太郎  
「バイトル APver」篇  
「バイトルNEXT APver」篇

放映エリア：関東・関西・東海・福岡



ピコ太郎

前回の12月のCM放映期間の  
応募数は前年同期比 **1.3倍**



12月第3週比較

2015年

2016年

2月のCM効果も期待できる今、  
是非、バイトルをご利用下さい！

## 本 校内放送・FP

実施日：2月10日～3月2日  
出演者：和楽器バンド

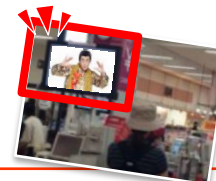
ラジオ風の放送でバイトルを紹介。  
さらに校内放送と連動した高校生向けフリーペーパーも  
あわせて展開し、高校生とのコミュニケーションをさらに強化します。

## イオンチャンネル

ピコ太郎(パート篇) CM放映を実施！

全国のイオン184店舗(※1)のレジ付近にある  
デジタルサイネージにてバイトルCMを放映！  
年間5億人(※2)に接触しています。

※1)2017年1月時点  
※2)全国・年間の延べ客数



## テレビ 番組提供

ナレーション菊川怜さん  
週替わりゲスト

文化人、著名人、スポーツ選手、芸能人、  
様々なゲストが出演予定！



## マイク ラジオ番組提供

SCHOOL OF LOCK  
TOKYO FMをはじめJFN系列38局ネット  
ミニコーナー展開

毎週月曜日放送23:08頃 コーナー前後提供読み・CM放送

## 車 バイトルカー

都内近郊を走行中！

地味に！でも着実に！！歩行者に  
バイトルを宣伝しています！

